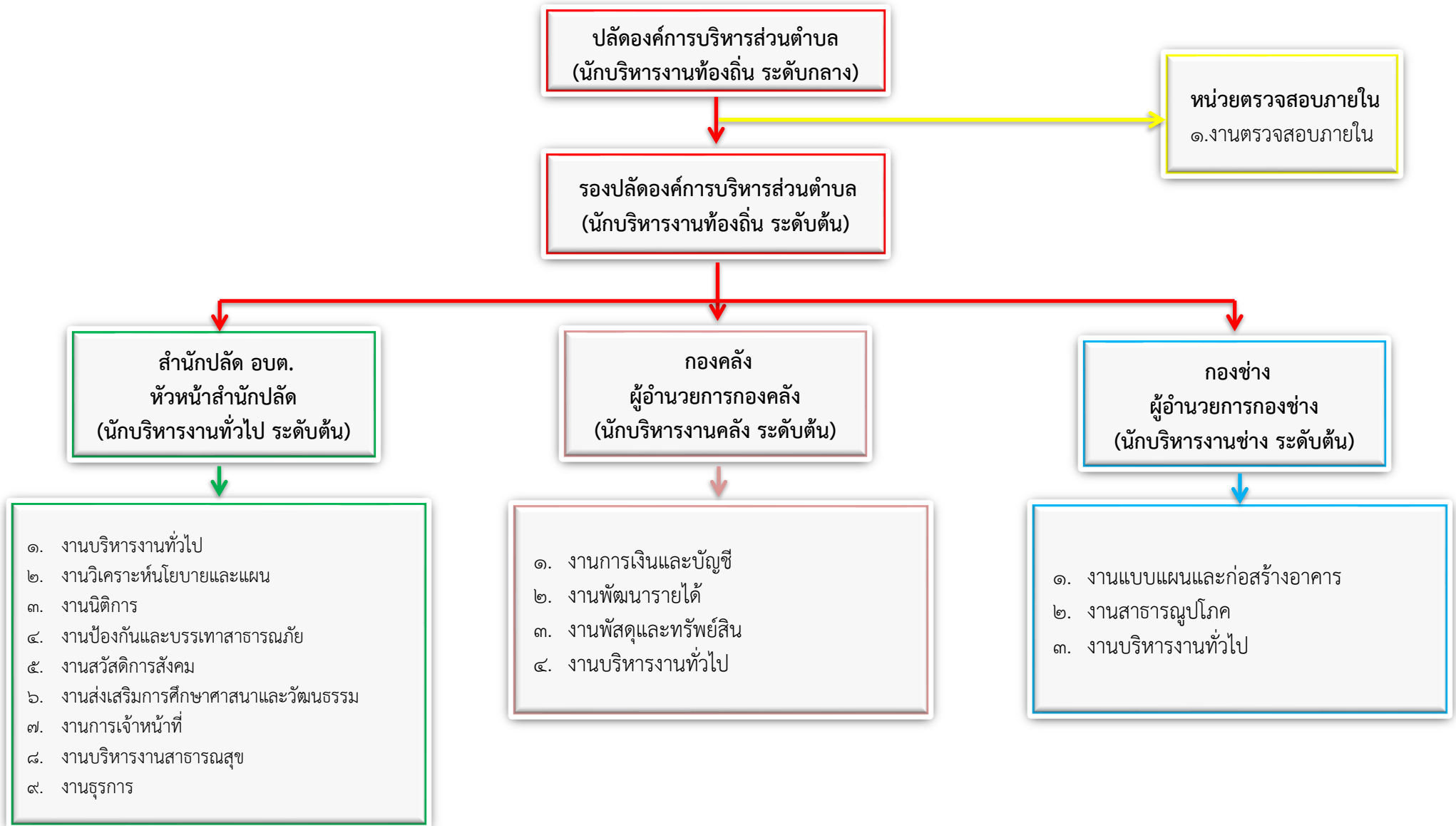


กรอบโครงสร้างส่วนราชการขององค์การบริหารส่วนตำบลด้านสวี



โครงสร้างองค์กร

ผู้อำนวยการองค์กร
(นักบริหารงานคลัง ระดับต้น) (๑)

งานการเงินและบัญชี

- พนักงานส่วนตำบล**
- เจ้าพนักงานการเงินและบัญชี ปง./ชง. (๑)
ลูกจ้างประจำ
- เจ้าพนักงานการเงินและบัญชี (๑)

งานพัฒนารายได้

- พนักงานส่วนตำบล**
- เจ้าพนักงานจัดเก็บรายได้ (ปง./ชง) (๑)
(ว่าง)
พนักงานจ้าง
- ผู้ช่วยเจ้าพนักงานจัดเก็บรายได้ (๑)

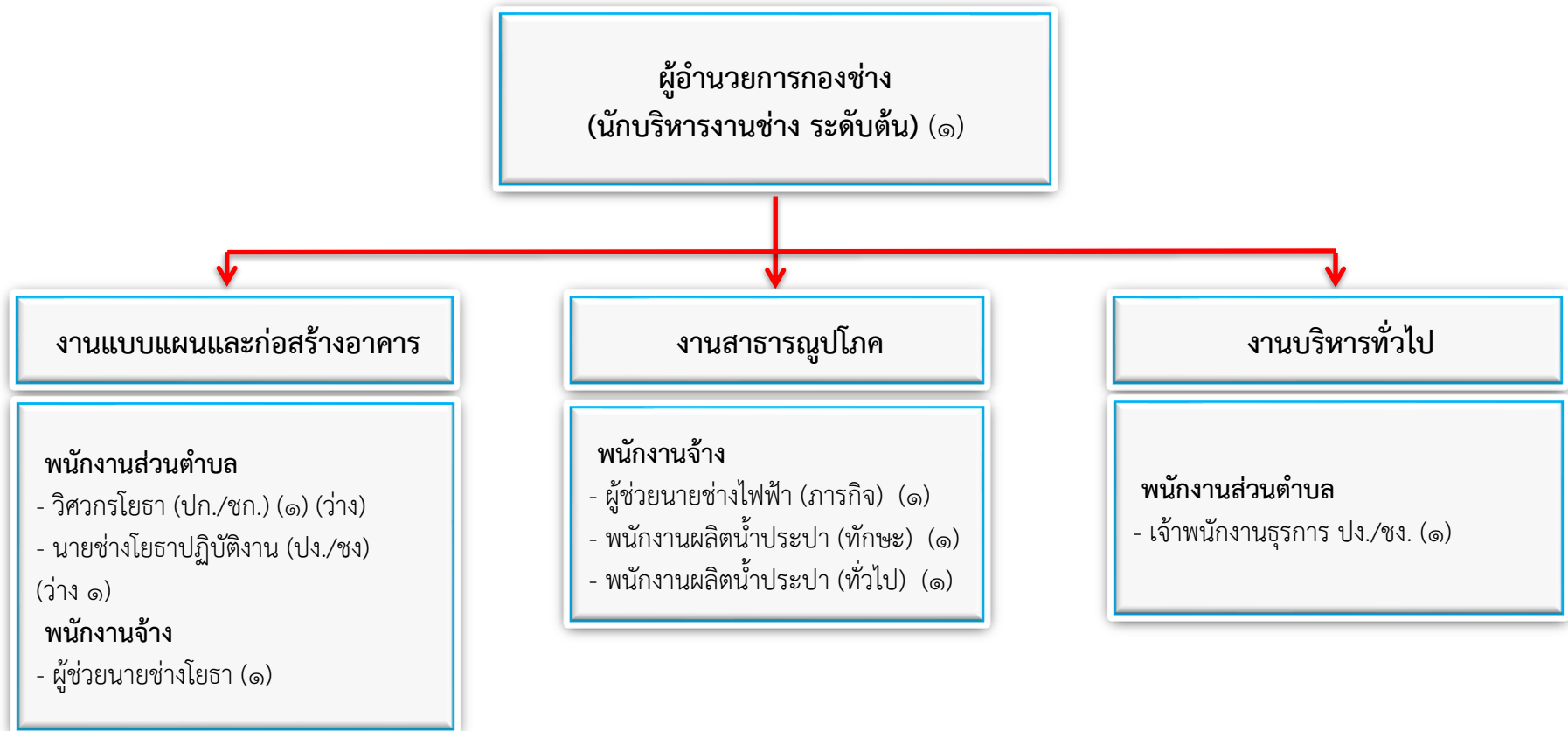
งานพัสดุและทรัพย์สิน

- พนักงานส่วนตำบล**
- นักวิชาการพัสดุ ปก./ชก (๑)
พนักงานจ้าง
- ผู้ช่วยเจ้าพนักงานพัสดุ (๑)

งานบริหารทั่วไป

-

โครงสร้างกองช่าง



โครงสร้างหน่วยตรวจสอบภายใน

หน่วยตรวจสอบภายใน



พนักงานส่วนตำบล

- นักวิชาการตรวจสอบภายใน (ปก./ชก.) (ว่าง ๑)

โครงสร้างสำนักปลัดองค์การบริหารส่วนตำบล

